

# Bulletin apicole n°103



Association pour le  
développement de  
l'apiculture en  
Bourgogne-Franche-Comté

11/12/2023

Semaine 50

Dans un contexte très difficile de vente du miel, tant au niveau national que régional, lié à la baisse du pouvoir d'achat et aux importations, le concours régional des miels qui met à l'honneur les productions des apiculteurs de Bourgogne-Franche-Comté s'est tenu à Dijon le 5 décembre dernier. Cet outil de promotion est un temps fort et essentiel pour la défense des producteurs.

Souhaitons que les ventes en cette fin d'année soient bonnes en attendant les prochains évènements techniques de de 2024.

Dans ce bulletin, nous faisons un point sur :

- Les résultats du concours des miels 2023
- Les prochaines journées organisées par l'ADA
- L'actualité apicole
  - Divers
  - Formations des partenaires
  - Commercialisation
- Actualités diverses

Bonnes fêtes de fin  
d'année



## SOMMAIRE

- ❖ Résultats concours 2023
- ❖ Dates à venir
- ❖ Actualités apicoles
- ❖ Autres Actualités



# Résultats du Concours Régional des miels et des pains d'épices 2023

Le **mardi 5 décembre 2023** a eu lieu le concours des miels et des pains d'épices 2023 organisé par l'ADA BFC et le GPPR (Comité Gastronomie et Promotion des Produits Régionaux Bourgogne-Franche-Comté) et présidé par Baptiste Sabot au lycée agricole Olivier de Serre à Quetigny.



**25 apiculteurs amateurs et professionnels se sont inscrits au concours proposant, au total, 68 échantillons de miels pour 8 catégories et 7 pains d'épices. Un jury de 40 personnes, composé de professionnels de l'apiculture, de consommateurs s'est réuni pour goûter et juger les différents échantillons présentés.**

16 élèves du lycée agricole Felix Kir de Plombière les Dijon sont venus assister au concours et nous présenter leurs travaux en lien avec le concours des miels



## Remerciements :

Un grand merci à l'ensemble des bénévoles qui ont aidé à la préparation du concours sans qui rien n'aurait été possible : Baptiste Sabot, David Dordor, Jacques Tonnot, Pierre Racine, Cédric Druet, Rémi Briot, André Mougeot, François Verchère, Frédéric Berry, Emilie Nardin.

Merci au GPPR de nous avoir aidé à l'organisation en amont et à la préparation le jour J du concours ainsi qu'au Lycée Olivier de Serre pour nous avoir accueilli dans leurs locaux.

Merci à toutes les personnes ayant participées au jury et à ceux nous ayant aidés à ranger.



## Palmarès de miels

### Miel d'acacia

Médaille d'or : Vincent Lobjoie (70)

Médaille d'argent : Alexis Beugnot (70)

Médaille de bronze : Laurent Gamet (70)

### Miel crémeux

Médaille d'or : Jacques Tonnot (70)

Médaille d'argent : François Verchère (90)

Médaille de bronze : Emilie Nardin (70)

### Miel de forêt

Médaille d'or : Charlotte et David Mathiron (71)

Médaille d'argent : David Dordor (39)

Médaille de bronze : Matthieu Millet (39) et Cédric Druet (25)

### Miel de montagne

Médaille d'or : Rémi Briot (25))

Médaille d'argent : Patrice Cahé (39)

Médaille de bronze : Christophe Vuillemin (25)

### Miel toutes fleurs

Médaille d'or : Emilie Nardin (70)

Médaille d'argent : Patrice Cahé (39) et Charlotte et David Mathiron (71)

Médaille de bronze : Thomas Riss (70)

### Miel de sapin

Médaille d'or : Vincent Lobjoie (70)

Médaille d'argent : Thomas Riss (70)

Médaille de bronze : Cédric Druet (25) et David Dordor (39)

### Miel de tilleul

Médaille d'or : Alexis Beugnot (70)

Médaille d'argent : Jacques Tonnot (70) et Laurent Gamet (70)

Médaille de bronze : Damien Dumand (90)

### Pain d'épices

Médaille d'or : Frédéric Perchat (39)

Médaille d'argent : Anastasia Fournelle (39) et David Dordor (39)

Médaille de bronze : Cédric Druet (25)

### Hydromel

Médaille d'argent : Matthieu Millet (39)





## Dates à venir

**Jeudi 11 janvier 2024  
Lagros (71)**

Journée technique :  
**Gaufrage maison et  
encagement des  
reines**

[Préinscription ICI](#)

**Jeudi 1er février 2024  
Lons le Saunier (39)**

Formation :  
**Le pollen frais:  
intérêt santé;  
méthode de récolte**

[Préinscription ICI](#)

**Lundi 5 et Mardi 6  
février 2024  
89 ou 21**

**Assemblée Générale  
De l'ADA-BFC**

[Préinscription ICI](#)

**Lundi 12 février 2024  
Saint Bérain Sous Sanvignes (71)**

Formation :  
**La propolis : connaître  
ses propriétés, la  
produire et la  
commercialiser**

[Préinscription ICI](#)



# Actualités apicoles

## Réussir

Le dernier numéro de réussir est disponible. Retrouvez les actualités de la filière et le dossier thématique sur la transformation du miel. [Plus d'information](#)

N'attendez plus pour vous abonner : bénéficiez de [l'offre spéciale découverte](#) (50€ au lieu de 65€) ! L'abonnement peut être souscrit à n'importe quel moment de l'année.

Vous êtes déjà abonné ? Donnez [votre avis](#) sur la revue !



## Jeudi de PrADE saison 2023 – 2024

Au programme des prochains jeudi de PrADE :

- le partage des ressources florales 11/01/2024
- la sélection génétique 08/02/2024
- la durabilité des exploitations 07/03/2024

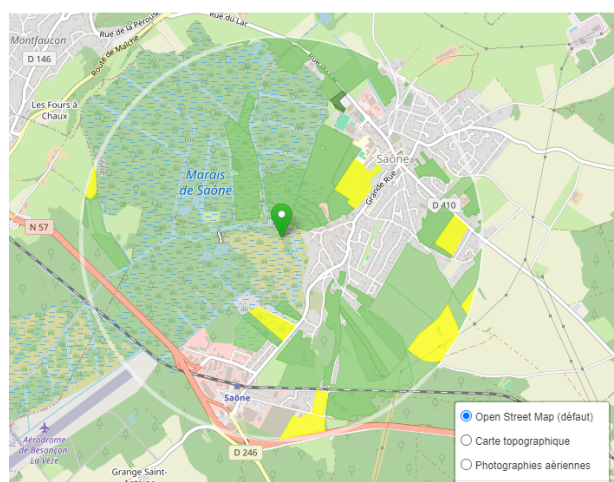
Voir les replay

## BeeGIS : Nouvelle Fonctionnalité d'Enregistrement d'Emplacements

L'interface BeeGIS évolue, vous avez maintenant la possibilité d'enregistrer vos emplacements en associant un compte personnel. Désormais, vous avez la capacité de conserver vos emplacements potentiels avec des informations détaillées telles que le nom de l'emplacement, la catégorie, les commentaires, et bien d'autres détails qui s'ajouteront au fur et à mesure de l'évolution de la plateforme !

Pour rappel : BeeGIS est une interface web conçue pour visualiser différentes couches cartographiques (milieu agricole, forêt, haie, etc.) dans l'aire de butinage de votre rucher. Elle offre des représentations à la fois cartographiques et graphiques pour faciliter la compréhension de votre environnement apicole.

Lien Appli > <https://appli.itsap.asso.fr/app/01-beegis>



Légende Graphiques

### Milieu agricole (légende apicole)

	Jachère		Divers
	Prairie permanente		Prairie temporaire
	Céréale		

[Légende agricole](#) [Légende forêt](#)

[Résumé données](#)



## Insémination à un mâle



L'insémination à un mâle » correspond à l'insémination d'une reine à partir de la semence d'un seul mâle, au lieu de 12 à 20 mâles pratiquée en fécondation naturelle ou en insémination classique.

Retrouvez l'article complet proposé par l'ITSAP qui dresse un inventaire de nos connaissances sur l'intérêt et les limites actuelles de cette technique.

[Voir l'article](#)

## Enquête sur la sélection

Dans le cadre d'un projet fédérant INRAE, ADA et ITSAP-Institut de l'abeille, souhaitent recenser les différentes caractéristiques des abeilles à intégrer dans une sélection apicole et l'importance relative à leur donner. Cette enquête vise ainsi à recueillir l'avis du plus grand nombre d'apiculteurs et apicultrices intéressés pour expliciter leurs besoins de génétique, notamment pour identifier d'éventuelles attentes spécifiques à certains systèmes de production (conventionnel, AB, différences régionales...).

L'objectif de ce travail, est de mieux orienter les actions à conduire pour que les apiculteurs sélectionneurs disposent des références, des méthodes et des outils pour optimiser leurs travaux de sélection.

Cette **enquête anonyme prendra 5 à 10 minutes**. Les résultats vous seront communiqués au travers de vos canaux associatifs.

[Pour participer](#)

## Partage des ressources : tragédie ou auto-gestion de biens communs ?

Le partage des ressources florales, qu'il soit entre apiculteur.rices ou entre insectes pollinisateurs, suscite un débat croissant au sujet des situations de concurrence. Ainsi des régulations, voire des interdictions de la pratique de l'apiculture sont mises en place dans certaines aires protégées. Nous défendons ici une autre approche, qui consiste à envisager les ressources florales comme un bien commun pour que la filière puisse construire elle-même ses solutions face à une question qui n'a jamais été aussi vive.

[Voir l'article](#)



## FORMATIONS PARTENAIRES

Nos partenaires proposent des formations sur la région.

Vesoul  
Agro  
campus

Cette année encore, le CFPPA de Vesoul a programmé des formations en apiculture, en réponse à la demande d'anciens stagiaires, d'apiculteurs amateurs et professionnels.

*Toutes ces formations sont éligibles au fonds de formation VIVEA. Sous certaines conditions et dans le cadre d'un projet professionnel, elles peuvent faire l'objet d'un financement par Pôle Emploi.*

Plus d'info



### FORMATION

Devenez producteur professionnel de reines d'abeilles

Les 12 et 13 février 2024

12 Stagiaires Maximum  
Apiculteurs amateurs, pluri-actifs ou professionnels pratiquant l'élevage

Lieu de formation :  
Pannesière - JURA (39)

#### OBJECTIFS :

Maîtriser son calendrier professionnel de production de reines  
Savoir choisir le bon matériel pour un élevage de reines  
Savoir comment gérer des nuclei et des ruches à mâles au fil de la saison  
Maîtriser la gestion des commandes et l'expédition des reines



**Prérequis**  
Solides connaissances en élevage de reines

**Tarifs (déjeuners inclus) :**  
128 € TTC (Bénéficiaires Vivéa)  
392 € TTC (Tarif Plein)

**Modalités & Inscription**  
Contactez Anaïs COMPAGNON  
au 06 76 30 58 69

**vivea**  
fonds pour  
les  
Entrepreneurs  
de  
VIVEA  
Formation prise en charge  
par les fonds VIVEA  
selon éligibilité

Formation animée par Nicolas GIRARD  
apiculteur professionnel spécialisé en élevage et sélection.



Programme



## DOSSIER COMMERCIALISATION

### Le marché du miel en 2022

#### 35 500 c'est le tonnage de miel importé par la France en 2022

L'ITSAP a publié les 5 premiers articles sur le marché du miel en 2022, issu d'un travail avec Jacques Combes. Vous souhaitez connaître les niveaux d'importations et d'exportations des miels en France ? Connaître les prix des miels importés d'après leur pays d'origine ?

- La Chine devient le 1er fournisseur du marché hexagonal, inédit ! [Consulter l'article](#)
- Échanges de miels entre l'Union européenne et la Chine : le grand déséquilibre [Consulter l'article](#)
- Regard sur les principaux acteurs des échanges de miel ? [Consulter l'article](#)
- En 2022, la Chine s'impose pour la première fois en tête des fournisseurs de l'UE [Consulter l'article](#)
- En 2022, la croissance des exportations de miel français se poursuit [Consulter l'article](#)

### Enquête : Projet RESIBIO

ADA France est engagée dans le projet RESIBIO (2023-2024), coordonné par la FNAB. Ce projet rassemble divers partenaires agricoles (interprofessions, instituts techniques...), et propose un état des lieux des outils de suivi, prospective et gestion de crise.

Ce **questionnaire rapide (5-10 minutes)** permettra d'en savoir plus sur l'utilisation des outils de gestion et données existantes **en bio** par les professionnel-les et de formuler des recommandations qui correspondent aux attentes du plus grand nombre.

Destiné aux acteurs de la filière (aussi bien amont, producteurs, qu'aval), il s'adresse donc aux apiculteurs mais il n'est cependant pas spécialement conçu pour les apiculteurs...

[Pour participer](#)

### Revue de presse :

Dans le contexte des difficultés de commercialisation rencontrées par de nombreux apiculteurs actuellement et suite à l'organisation de la manifestation de jeudi 30 novembre France bleue a publié un témoignage d'Emilie Couton, présidente de l'ADAPIC et apicultrice dans le Cher ainsi qu'un article sur la manifestation.

- [Écouter l'émission France bleu- les apiculteurs n'arrivent plus à écouler leur stock](#)
- [Écouter l'émission France Bleu – Manifestation à paris contre le miel importé](#)





## Autres actualités

### Pacte en faveur des haies



Le ministre a annoncé un budget de 110 millions d'euros pour créer 50 000 kilomètres de haies d'ici 2030. Cette annonce fait suite à la publication du [rapport sur l'état des lieux des connaissances scientifiques sur la haie](#) et de la prise en compte de celle-ci dans les systèmes agricoles, commandé par le ministère de l'agriculture en 2022. [En savoir plus.](#)

### Synthèse des indicateurs plantons des haies en Bourgogne Franche-Comté

Dans le cadre du volet haies du plan de relance 400 km de haies était financés en 2021-2022 pour la région.

En Bourgogne Franche-Comté, ce sont **375 Km** linéaire qui ont été engagés : 326 en haie et 49 en agroforesterie intraparcellaire.

**Les essences considérées comme mellifères représentent 76% des plants.**

Le projet comprend la création de corridors écologique afin de faciliter les déplacements de la faune sauvage. [Retrouvez la synthèse complète.](#)



### Agriculture et pollinisateurs : Découvrez les bonnes pratiques en faveur des pollinisateurs, recensées en 2023



73 initiatives diversifiées sont illustrées sur une cartographie qui permet, au premier coup d'œil, de connaître son périmètre géographique, la filière agricole concernée et la nature de chacune. Une fiche résumée spécifique vient compléter cette cartographie.

Que ce soient des initiatives d'ampleur nationale ou simplement un agriculteur qui explique les pratiques agricoles de son exploitation, cette cartographie regroupe une mosaïque de possibilités pour les acteurs qui souhaitent s'engager à protéger et valoriser les pollinisateurs et la pollinisation sur leur territoire.

Ce travail est mené dans le cadre de l'Axe 6 du Plan national en faveur des insectes pollinisateurs et de la pollinisation (2021-2026), porté par les ministères en charge de l'écologie et de l'agriculture. Il vise plus particulièrement le « Partage des pratiques agricoles favorables aux pollinisateurs ». [Plus d'info](#)